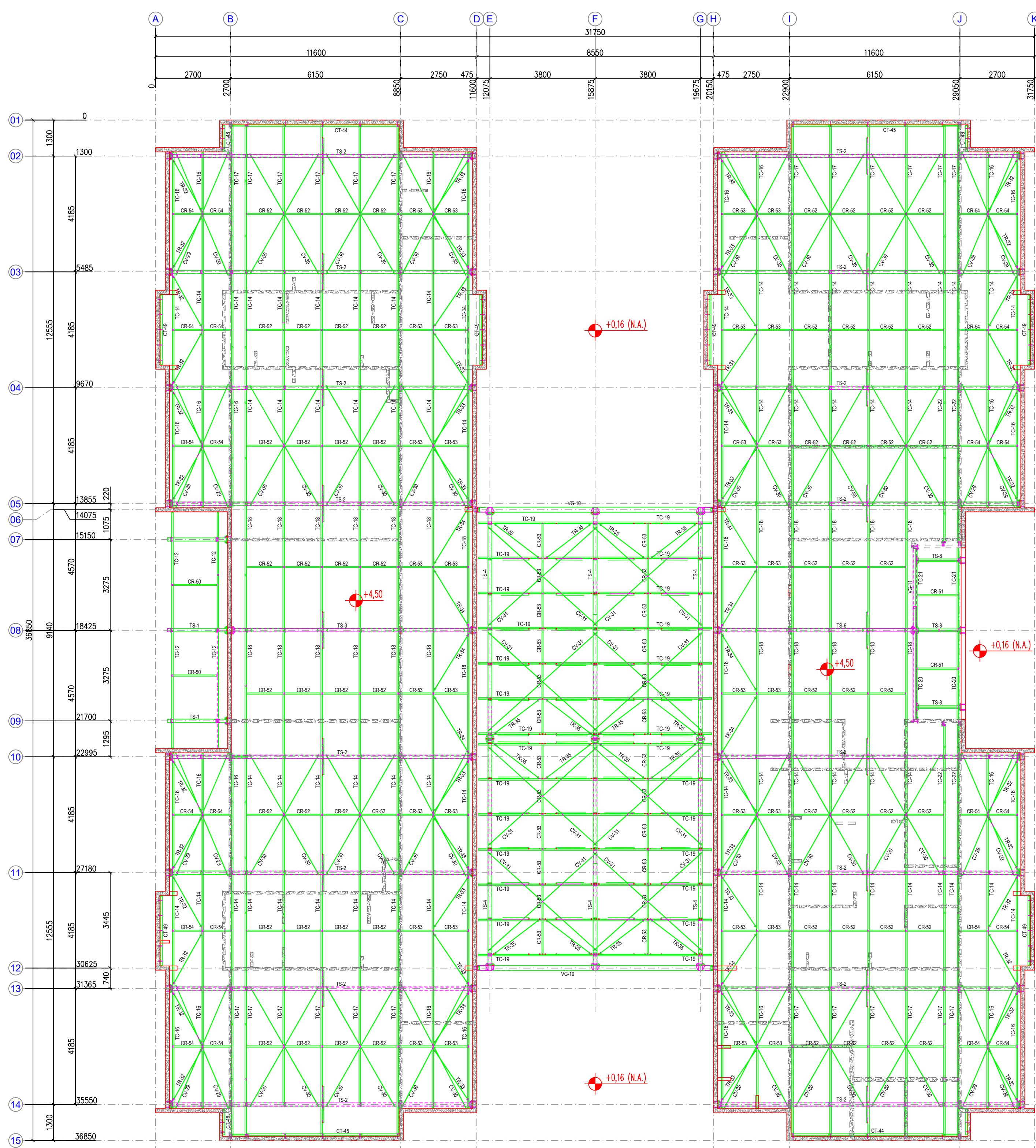


PLANTA BAIXA - BANZO INFERIOR (+3.265)

ESC: 1/75



PLANTA BAIXA - BANZO SUPERIOR (+4.50)

ESC: 1/75

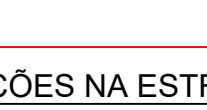
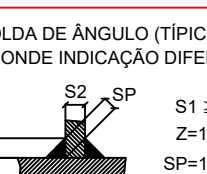
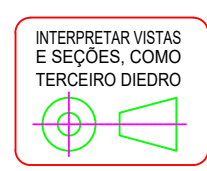
LISTA DE CONJUNTOS						PESO (kg)		SUP. (m²)	
CONJUNTO	QTD	DESCRIÇÃO	UNIT.	TOTAL		UNIT.	TOTAL		
TS-1	3	TESOURA TRELICADA		57.41	172.23		14.15		
TS-2	16	TESOURA TRELICADA		238.26	3812.12		328.42		
TS-3	1	TESOURA TRELICADA		189.74	189.74		16.06		
TS-4	6	TESOURA TRELICADA		273.68	1642.08		106.89		
TS-6	1	TESOURA TRELICADA		156.45	156.45		13.13		
TS-8	3	TESOURA TRELICADA		25.22	75.65		5.71		
VG-9	1	VIGA DE TRANSIÇÃO		165.43	165.43		11.06		
VG-10	2	VIGA DE TRANSIÇÃO		407.71	815.42		56.94		
VG-11	1	VIGA DE TRANSIÇÃO		190.68	190.68		15.12		
TC-12	4	TERÇA DE COBERTURA		22.02	88.10		8.56		
TC-14	66	TERÇA DE COBERTURA		21.66	1429.59		138.99		
TC-16	26	TERÇA DE COBERTURA		22.33	579.80		56.40		
TC-17	24	TERÇA DE COBERTURA		27.50	660.00		64.15		
TC-18	26	TERÇA DE COBERTURA		23.66	615.11		59.80		
TC-19	28	TERÇA DE COBERTURA		21.79	610.13		59.32		
TC-20	2	TERÇA DE COBERTURA		16.88	33.36		3.24		
TC-21	2	TERÇA DE COBERTURA		15.38	30.77		2.99		
TC-22	4	TERÇA DE COBERTURA		28.02	112.10		11.05		
MIS-28	4	MISULA		7.72	30.90		0.88		
CV-29	16	CONTRAVENTO		2.42	38.72		2.24		
CV-30	48	CONTRAVENTO		2.52	120.99		7.01		
CV-31	16	CONTRAVENTO		2.67	42.75		2.48		
TR-32	24	TIRANTE		1.03	24.80		1.44		
TR-33	24	TIRANTE		1.08	26.01		1.51		
TR-34	8	TIRANTE		1.18	9.48		0.55		
TR-35	16	TIRANTE		1.01	16.13		0.94		
MF-36	36	MÃO FRANCESA		2.09	75.25		6.61		
MF-37	8	MÃO FRANCESA		3.63	29.06		2.55		
MF-38	8	MÃO FRANCESA		3.48	27.87		2.44		
MF-39	8	MÃO FRANCESA		4.39	35.09		3.08		
MF-40	8	MÃO FRANCESA		4.00	31.98		2.80		
MF-41	8	MÃO FRANCESA		3.81	30.52		2.68		
MF-42	8	MÃO FRANCESA		4.20	33.63		2.95		
SPT-43	144	SUPOORTE DO TIRANTE		0.43	61.71		2.88		
CT-44	2	CANTONEIRA DE SUPORTE		26.17	52.34		3.00		
CT-45	2	CANTONEIRA DE SUPORTE		26.17	52.34		3.00		
CT-46	4	CANTONEIRA DE SUPORTE		0.67	2.69		0.18		
CT-47	4	CANTONEIRA DE SUPORTE		0.67	2.69		0.18		
CT-48	4	CANTONEIRA DE SUPORTE		4.21	16.85		0.94		
CT-49	6	CANTONEIRA DE SUPORTE		11.38	68.29		3.82		
CR-50	2	CORRENTE RÍGIDA		2.98	5.96		0.56		
CR-51	2	CORRENTE RÍGIDA		3.23	6.47		0.61		
CR-52	62	CORRENTE RÍGIDA		2.77	171.48		16.08		
CR-53	96	CORRENTE RÍGIDA		2.59	145.17		13.56		
CR-54	24	CORRENTE RÍGIDA		2.23	53.44		4.94		
PESO TOTAL = 12.515,5 kg						SUPERFÍCIE A TRATAR = 1.064,1m²			

NOTAS:

- MATERIAIS EM MILÍMETROS E NÚMEROS EM METROS;
- VERIFICAR POSIÇÃO EXATA DE VIGAS NO PROJETO ESTRUTURAL DE CONCRETO ARMADO;
- VERIFICAR DETALHES CONSTRUCTIVOS PERTINENTES NAS FRANJAS DE DETALHAMENTO;
- EM CASO DE CONFLITO DE INFORMAÇÕES ENTRE O PROJETO GRÁFICO E O MEMORIAL DESCRITIVO, PREVALECEM AS INFORMAÇÕES CONTEÚDAS NOS DESENHOS;
- ALTERAÇÕES NESTE PROJETO SOMENTE COM AUTORIZAÇÃO EXPRESSA DO FNDE;
- AS VIGAS EM CONCRETO ARMADO, DEVEM DISPOR DE FACE SUPERIOR NIVELADA E MACIÇA, PARA APOIO E FIXAÇÃO DA ESTRUTURA METÁLICA DE COBERTURA;
- AS PLATAMINAS EM ALUMÍNIO, VIGAS DE CONCRETO ARMADO E DEMAIS ELEMENTOS, DEVEM POSSUIR FOLGA = 20MPa, PARA RESISTIR AOS CARREGAMENTOS INDICADOS NO QUADRO DE CARGAS;
- AS CARGAS PERMANENTES DE PAVIMENTO DE FACHADAS E PLATAMINAS E SUAS FRANJAS DEVEM SEGUIR AS ESPECIFICAÇÕES CONTIDAS NO PROJETO ESPECÍFICO E ORIENTAÇÕES DO FORNECEDOR / FABRICANTE;
- OS ACABAMENTOS DE RUFO, CALHAS E FUNILARIAS DEVEM SEGUIR AS ESPECIFICAÇÕES CONTIDAS NO PROJETO ESPECÍFICO E ORIENTAÇÕES DO FORNECEDOR/FABRICANTE;
- SERÃO APLICADAS TÊXTEIS TERMODIFUSIVAS TIPO SANDUÍCHES TRAPEZOIDAL COM AS SEGUINTE CAMADAS: REVESTIMENTO SUPERIOR EM AÇO PRE-TINTADO, NA COR BRANCA, DE ESPESURA 80.00µm; NÚCLEO EM ESPUMA RIGIDA DE POLIISOCIANURATO (PIR), COM DENSIDADE MÉDIA ENTRE 38 A 42 KG/M³; REVESTIMENTO INFERIOR EM AÇO GALVALUME (PARA OS BLOCOS A E B) E EM AÇO PRE-TINTADO NA COR BRANCA (PARA O PAVILÃO COBERTO) DE ESPESURA 80.05µm;
- TODOS OS ELEMENTOS METÁLICOS DA ESTRUTURA DE COBERTURA, DEVEM RECEBER TRATAMENTO DE ACABAMENTO COM PINTURA EPOXI (CAMADA MÍNIMA 130 µm/cm²), NA COR BRANCA (RAL 9003).

REFEÊNCIAS:

- PLANILHA DE QUANTITATIVOS;
- MEMORIAL DESCRITIVO E ESPECIFICAÇÕES TÉCNICAS;



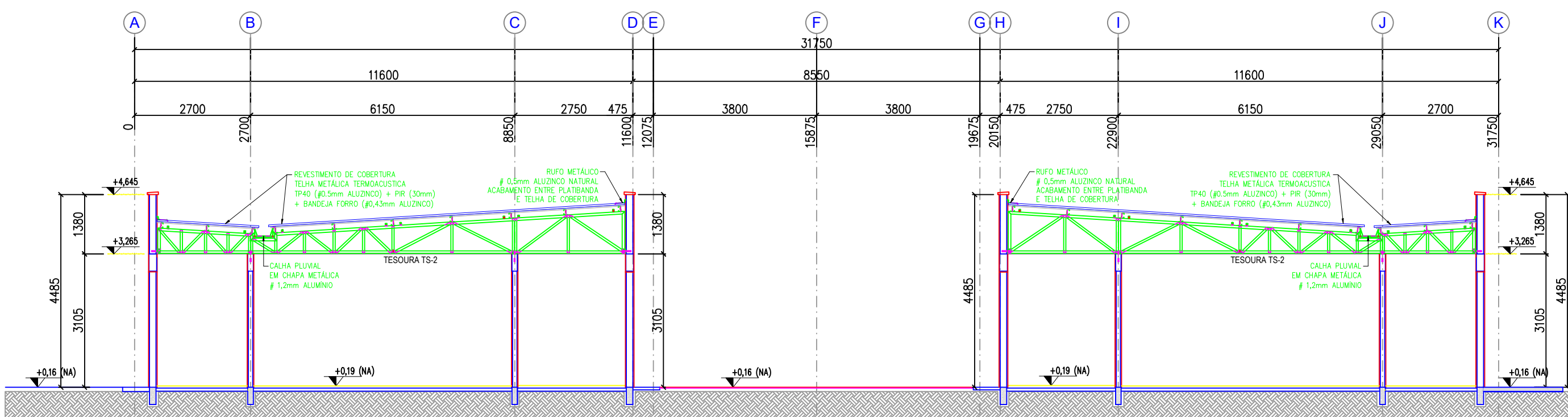
AÇÕES NA ESTRUTURA: (kgf/m²)		AÇÕES VARIÁVEIS	
AÇÕES PERMANENTES		AÇÕES VARIÁVEIS	
PERMANENTE 1 (TELHA):	12.0 kgf/m²	SOBRECARGA ACIDENTAL:	25.0 kgf/m²
		SOBRECARGA - INSTALAÇÕES:	20.0 kgf/m²
		VENTO:	95.0 kgf/m²

LISTA DE MATERIAIS - AÇO						PESO (kg)		SUP. (m²)	
ITEM	DESCRIÇÃO	COMP. (m)	ÁREA (m²)	UNIT.	TOTAL	MATERIAL	SUP. (m²)		
1	# 15.88mm	0.29	124.66	35.90	ASTM A36	0.66			
2	# 12.7mm	3.61	99.70	360.18	ASTM A36	8.32			
3	# 9.52mm	0.78	74.73	98.05	ASTM A36	1.71			
4	# 6.35mm	4.47	49.85	222.83	ASTM A36	7.37			
5	# 4.75mm	1.58	37.29	58.79	ASTM A36	3.57			
6	# 3.75mm	0.42	29.44	12.36	ASTM A36	0.87			
7	# 3.00mm	0.01	23.55	0.17	ASTM A36	0.02			
8	U 180x80x4.75	21.0	11.86	255.9	ASTM A36	13.94			
9	U 180x67x3.75	17.0	8.00	136.00	ASTM A36	10.51			
10	U 170x70x2.65	38.0	6.34	240.61	ASTM A36	23.40			
11	U 170x40x2.65	11.5	5.00	57.60	ASTM A36	5.71			
12	U 140x94x4.75	109.5	8.76	959.22	ASTM A36	54.93			
13	U 130x60x2.65	30.2	5.09	153.93	ASTM A36	14.98			
14	U 130x40x2.65	72.3	4.26	307.87	ASTM A36	30.07			
15	U 120x40x3.00	446.0	5.37	2394.90	ASTM A36	208.11			
16	U 110x40x2.65	383.1	4.26	1631.28	ASTM A36	159.42			
17	L 200x125x12.7	0.7	29.87	21.51	ASTM A36	0.49			
18	L 90x70x4.75	0.7	5.70	4.10	ASTM A36	0.24			
19	L 64x48x4.75	41.5	4.57	189.84	ASTM A36	10.58			
20	L 50x50x4.75	9.8	3.55	34.95	ASTM A36	2.12			
21	L 50x30x3.00	115.3	2.28	263.39	ASTM A36	23.11			
22	L 43x43x2.65	186.7	1.88	351.01	ASTM A36	32.18			
23	L 32x32x2.20	18.3	1.50	27.45	ASTM A36	2.34			
24	L 115x41x3.00	33.5	3.53	118.11	ASTM A36	10.67			
25	G 60x50x70x6.35	7.2	6.57	61.71	ASTM A36	2.88			
26	C 150x80x30x3.75	17.0	8.83	149.76	ASTM A36	10.82			
27	C 120x40x20x2.65	816.0	4.97	4055.75	ASTM A36	411.60			
28	BARRA RED. 3.53	967.6	0.60	340.57	ASTM A36	16.59			
PESO TOTAL = 12.515,5 kg						SUPERFÍCIE A TRATAR = 1.066,9m²			

LEGENDA - NOMENCLATURAS

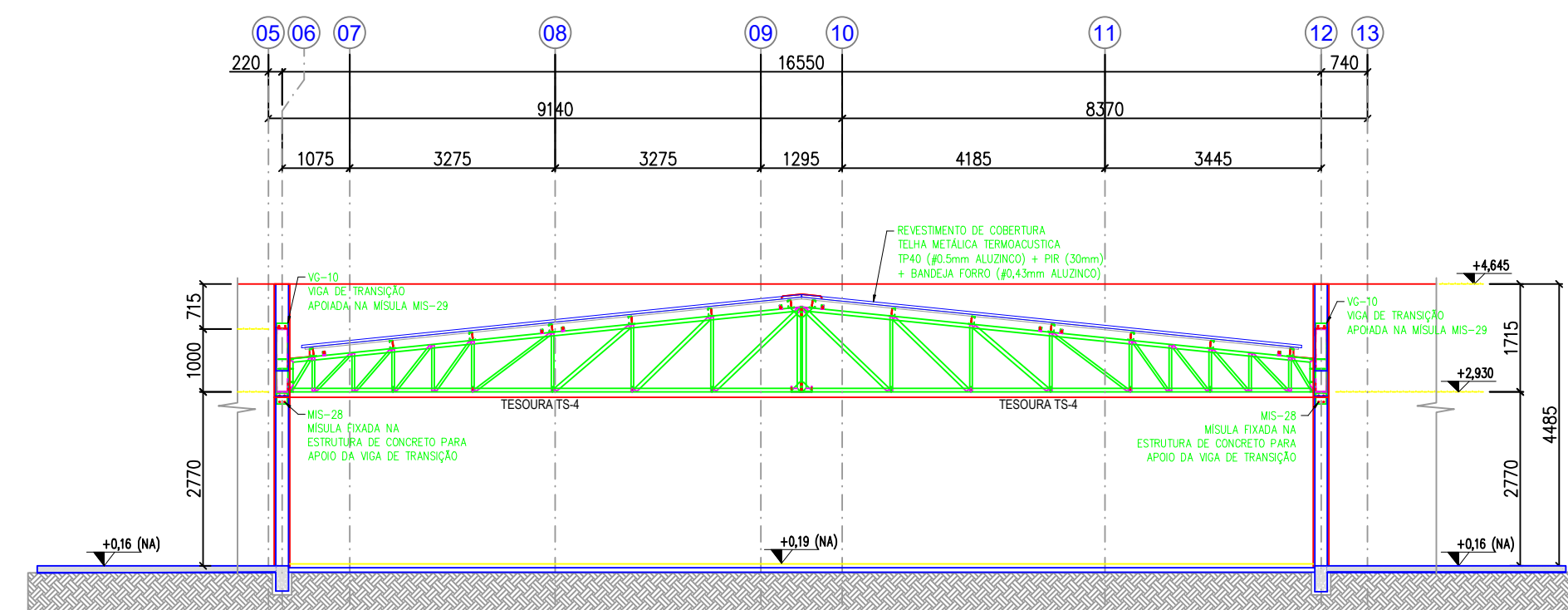
TS = TESOURA
VG = VIGAS
TC = TERÇA DE COBERTURA
TF = TERÇA DE FECHAMENTO
SP = SUPORTE

CR = CORRENTE RÍGIDA
CV = CONTRAV. SUPERIOR
TM = TIRANTE
PM = PILAR METÁLICO
MS = MISULA METÁLICA



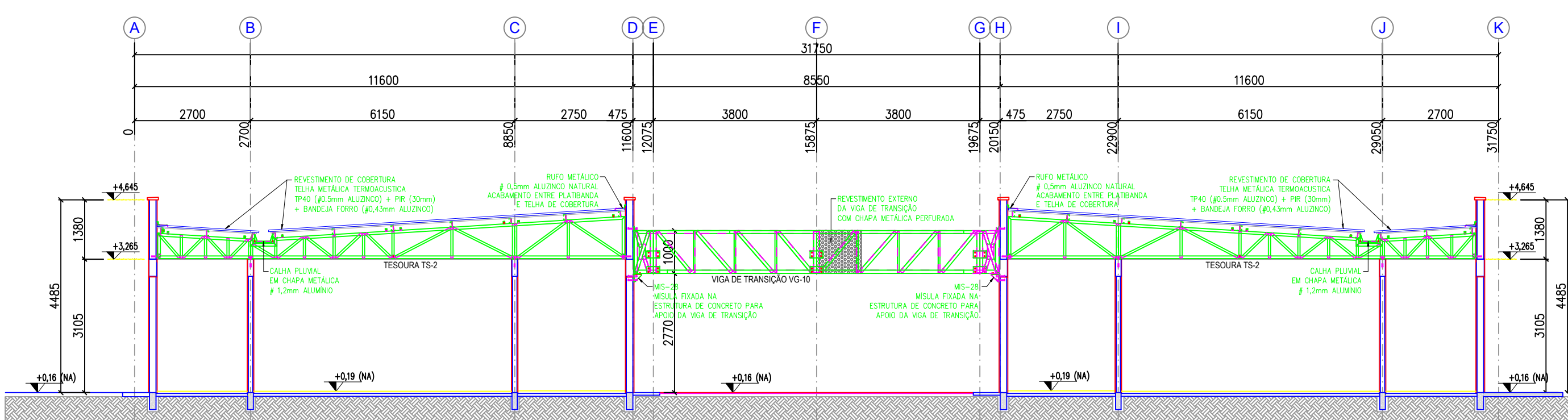
ELEVACÃO TRANSVERSAL - EIXOS "02 a 04 e 07 a 10"

ESC: 1/75



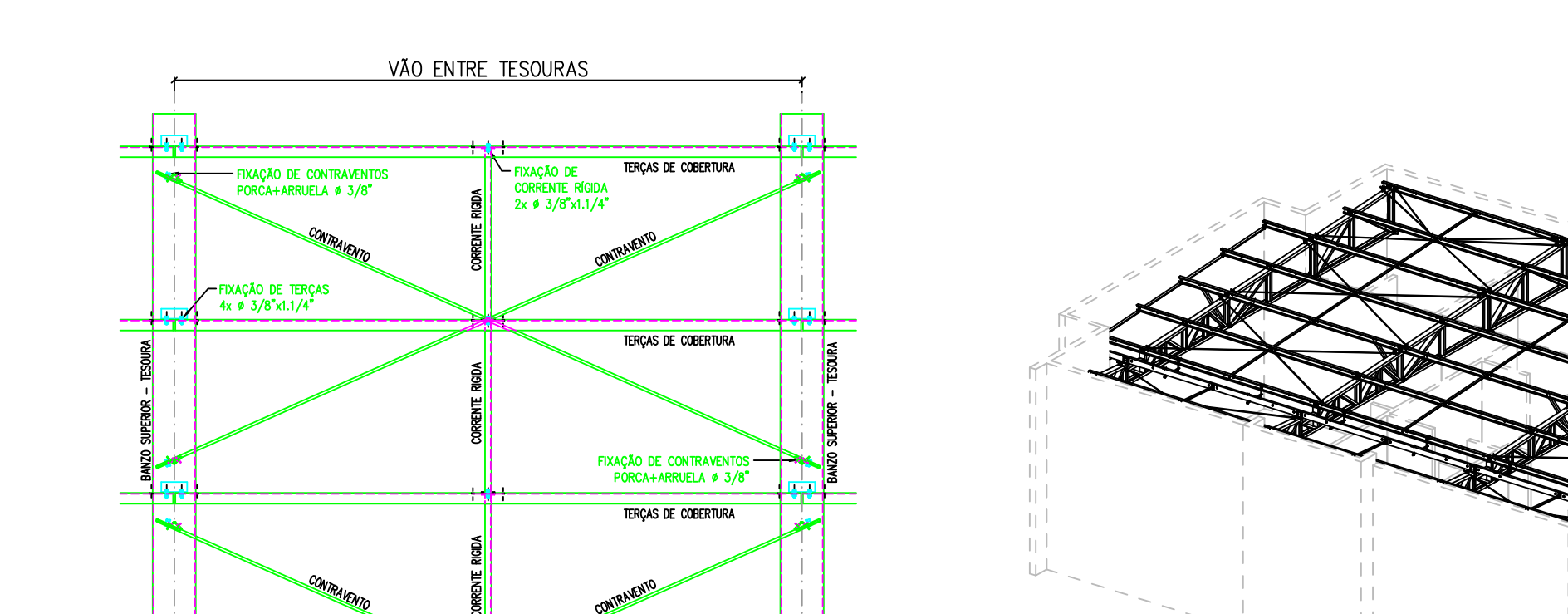
ELEVACÃO LONGITUDINAL - EIXOS "E, F, G"

ESC: 1/75



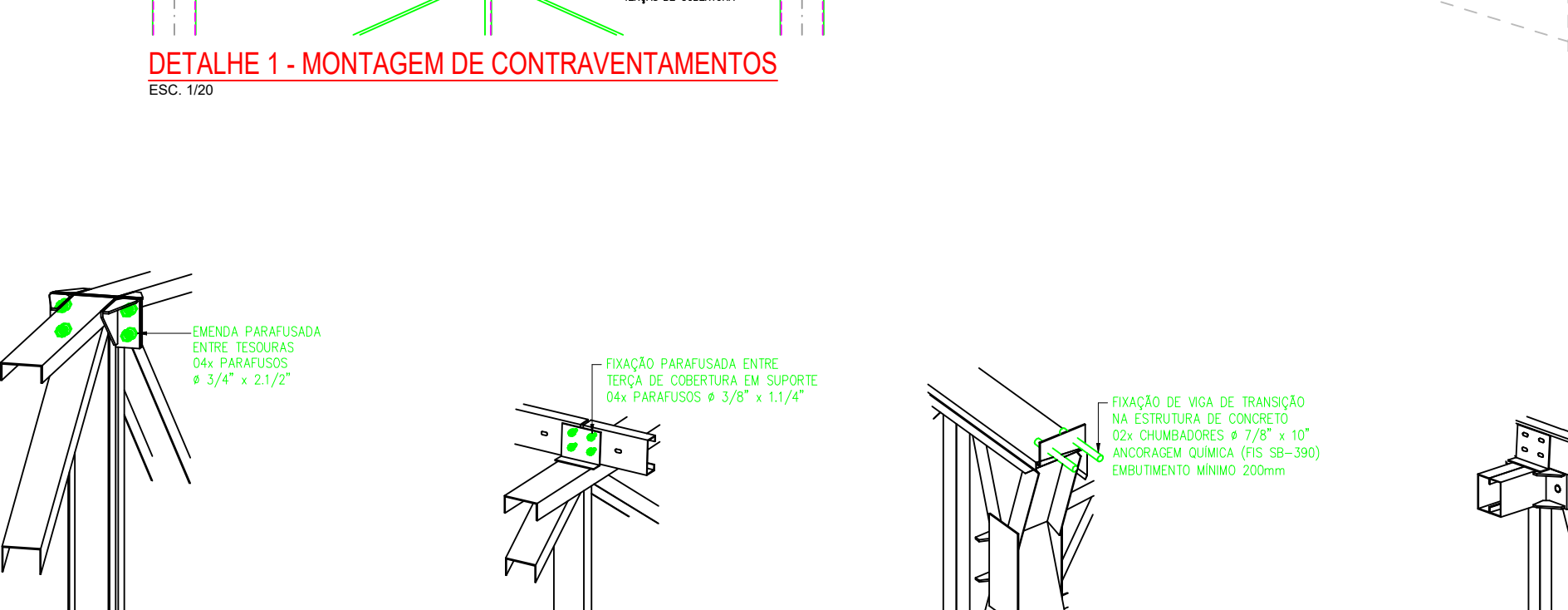
ELEVACÃO TRANSVERSAL - EIXO "05"

ESC: 1/75



ELEVACÃO TRANSVERSAL - EIXO "08"

ESC: 1/75



DETALHE 01

DETALHE 02

DETALHE 03

DETALHE 04

DETALHE 05

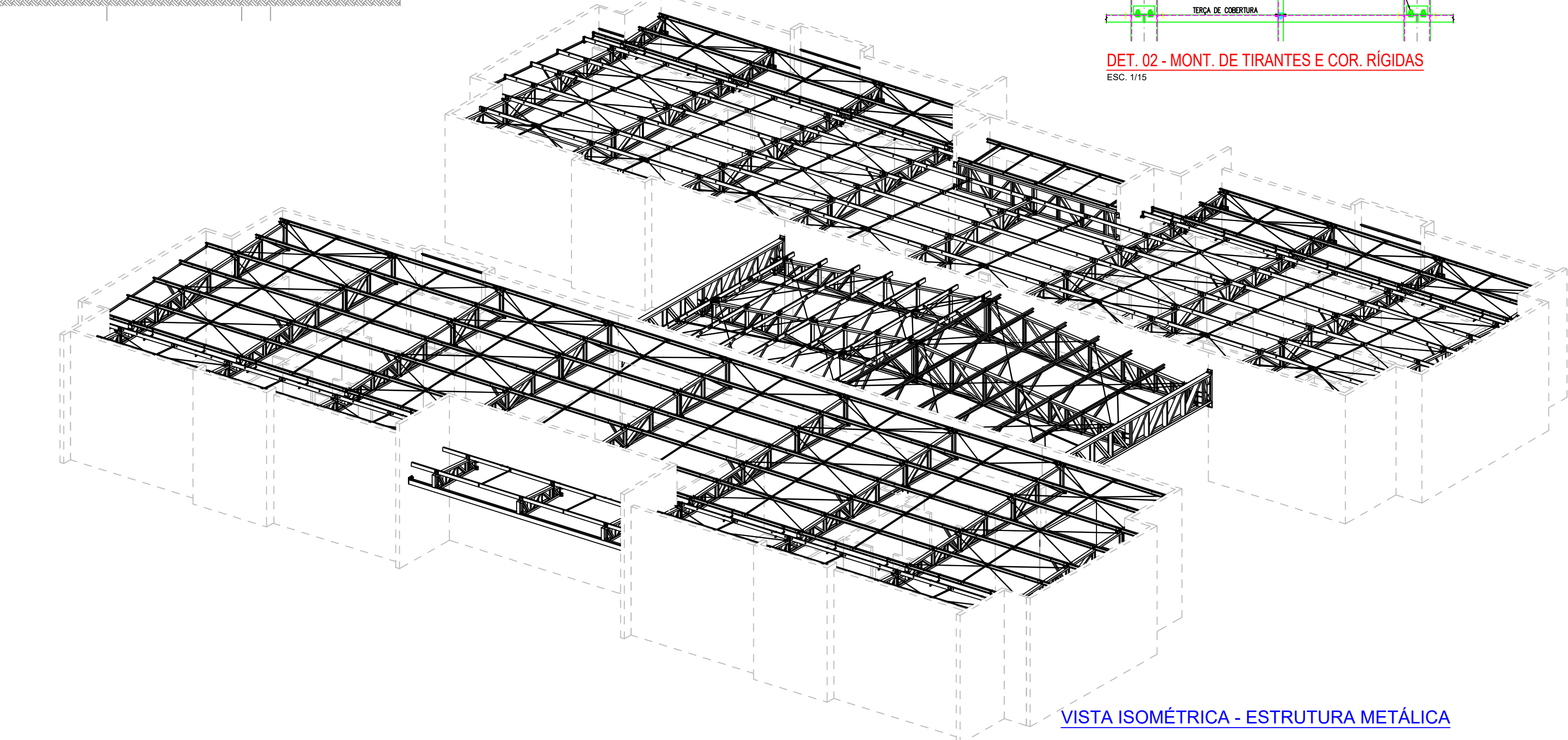
DETALHE 06

DETALHE 07

DETALHE 08

DETALHE 09

DETALHE 10



VISTA ISOMÉTRICA - ESTRUTURA METÁLICA

03	JANEIRO / 2025	Revisão geral da disciplina conforme a atualização da arquitetura.
02	JANEIRO / 2017	Redimensionamento dos elementos estruturais metálicos para adequação da arquitetura e novo layout.
01	AGOSTO / 2016	Atendimento à NBR 9050:2015.
Nº	DATA	Descrição

CONTROLE DE REVISÕES

PROPRIETÁRIO: MUNICÍPIO DE IBIRITÉ - CNPJ 18.715.490/0001-78 - Representante: DINIS PINHEIRO

ENDEREÇO DA OBRA: RUA ALCEGINDA, Nº450 - JATOBA

MUNICÍPIO - UF: IBIRITÉ/MG

PROPRIETÁRIO:

RESP. TÉCNICO: CAU / CREA

AUTOR DO PROJETO: CAU / CREA

APROVAÇÕES:

PROJETO PADRÃO - FNDE

COORDENAÇÃO: CGEST - Coordenação Geral de Infraestrutura Educacional

ESTRUTURA METÁLICA

PLANTA BAIXA DE LOCAÇÃO DE TESOURAS (+3.25)

PLANTA BAIXA - TRAVAM: BANZO INFERIOR (+4.50)

REVISÃO: R.00 R.03

ESCALA: INDICADAS

DATA EMISSÃO: JANEIRO / 2025

FRANCHA: SMT

FORMATO: A0 (1189x841)

01/05